

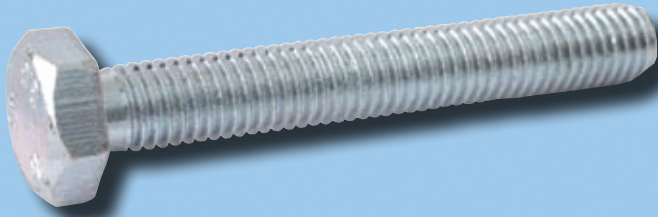
Machinebouten

- Volgens DIN 931
- Electrolytisch verzinkt 8.8

A= Aantal per verpakking

Afmeting	A	Artikelnummer
M5 x 40	50	25.931.5X40
M6 x 30	50	25.931.6X30
M6 x 35	50	25.931.6X35
M6 x 40	50	25.931.6X40
M6 x 50	50	25.931.6X50
M6 x 60	50	25.931.6X60
M6 x 80	50	25.931.6X80
M8 x 50	50	25.931.8X50
M8 x 60	50	25.931.8X60
M8 x 65	50	25.931.8X65
M8 x 70	50	25.931.8X70
M8 x 80	50	25.931.8X80
M8 x 100	50	25.931.8X100
M8 x 110	50	25.931.8X110
M8 x 120	50	25.931.8X120
M10x 50	50	25.931.10X50
M10x 60	50	25.931.10X60
M10x 70	50	25.931.10X70
M10x 80	50	25.931.10X80
M10x 90	50	25.931.10X90
M10x 100	50	25.931.10X100
M10x 110	50	25.931.10X110
M10x 120	50	25.931.10X120
M10x 160	50	25.931.10X160
M12x 50	50	25.931.12X50
M12x 60	50	25.931.12X60
M12x 80	50	25.931.12X80
M12x 90	50	25.931.12X90
M12x 100	50	25.931.12X100
M12x 110	50	25.931.12X110
M12x 120	50	25.931.12X120
M12x 140	50	25.931.12X140
M12x 170	50	25.931.12X170
M14x 50	25	25.931.14X50
M14x 60	25	25.931.14X60
M14x 80	25	25.931.14X80
M14x 100	25	25.931.14X100
M14x 120	25	25.931.14X120

Afmeting	A	Artikelnummer
M14x 150	25	25.931.14X150
M14x 160	25	25.931.14X160
M14x 180	25	25.931.14X180
M16x 60	25	25.931.16X60
M16x 70	25	25.931.16X70
M16x 80	25	25.931.16X80
M16x 90	25	25.931.16X90
M16x 100	25	25.931.16X100
M16x 110	25	25.931.16X110
M16x 120	25	25.931.16X120
M16x 130	25	25.931.16X130
M16x 150	25	25.931.16X150
M20x 70	1	25.931.20X70
M20x 80	1	25.931.20X80
M20x 90	1	25.931.20X90
M20x 100	1	25.931.20X100
M20x 110	1	25.931.20X110
M20x 120	1	25.931.20X120
M20x 130	1	25.931.20X130
M20x 140	1	25.931.20X140
M20x 160	1	25.931.20X160
M20x 180	1	25.931.20X180
M20x 200	1	25.931.20X200
M20x 220	1	25.931.20X220
M20x 240	1	25.931.20X240
M20x 280	1	25.931.20X280
M24x 100	1	25.931.24X100
M24x 110	1	25.931.24X110
M24x 120	1	25.931.24X120
M24x 140	1	25.931.24X140
M24x 160	1	25.931.24X160
M24x 180	1	25.931.24X180
M24x 200	1	25.931.24X200
M24x 220	1	25.931.24X220
M24x 240	1	25.931.24X240
M24x 260	1	25.931.24X260
M24x 270	1	25.931.24X270
M30x 210	1	25.931.30X210



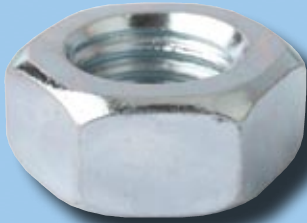
Tapbouten

- Volgens DIN 933
- Electrolytisch verzinkt 8.8

A= Aantal per verpakking

Afmeting	A	Artikelnummer
M4 x 16	50	25.933.4X16
M4 x 20	50	25.933.4X20
M4 x 30	50	25.933.4X30
M5 x 10	50	25.933.5X10
M5 x 16	50	25.933.5X16
M5 x 20	50	25.933.5X20
M5 x 25	50	25.933.5X25
M5 x 30	50	25.933.5X30
M5 x 35	50	25.933.5X35
M5 x 50	50	25.933.5X50
M6 x 10	50	25.933.6X10
M6 x 12	50	25.933.6X12
M6 x 16	50	25.933.6X16
M6 x 20	50	25.933.6X20
M6 x 25	50	25.933.6X25
M6 x 30	50	25.933.6X30
M6 x 35	50	25.933.6X35
M6 x 40	50	25.933.6X40
M6 x 45	50	25.933.6X45
M6 x 50	50	25.933.6X50
M6 x 60	50	25.933.6X60
M8 x 16	50	25.933.8X16
M8 x 20	50	25.933.8X20
M8 x 25	50	25.933.8X25
M8 x 30	50	25.933.8X30
M8 x 36	50	25.933.8X35
M8 x 40	50	25.933.8X40
M8 x 45	50	25.933.8X45
M8 x 50	50	25.933.8X50
M8 x 55	50	25.933.8X55
M8 x 60	50	25.933.8X60
M8 x 65	50	25.933.8X65
M8 x 70	50	25.933.8X70
M8 x 90	50	25.933.8X90
M10x 20	50	25.933.10X20
M10x 25	50	25.933.10X25
M10x 30	50	25.933.10X30
M10x 35	50	25.933.10X35
M10x 40	50	25.933.10X40

Afmeting	A	Artikelnummer
M10x 45	50	25.933.10X45
M10x 50	50	25.933.10X50
M10x 60	50	25.933.10X60
M10x 70	50	25.933.10X70
M10x 90	50	25.933.10X90
M10x 100	50	25.933.10X100
M12x 20	50	25.933.12X20
M12x 25	50	25.933.12X25
M12x 30	50	25.933.12X30
M12x 35	50	25.933.12X35
M12x 40	50	25.933.12X40
M12x 50	50	25.933.12X50
M12x 55	50	25.933.12X55
M12x 60	50	25.933.12X60
M12x 70	50	25.933.12X70
M12x 75	50	25.933.12X75
M12x 80	50	25.933.12X80
M12x 110	50	25.933.12X110
M14x 25	25	25.933.14X25
M14x 30	25	25.933.14X30
M14x 35	25	25.933.14X35
M14x 40	25	25.933.14X40
M14x 45	25	25.933.14X45
M14x 50	25	25.933.14X50
M14x 55	25	25.933.14X55
M14x 60	25	25.933.14X60
M14x 65	25	25.933.14X65
M14x 70	25	25.933.14X70
M14x 90	25	25.933.14X90
M16x 30	25	25.933.16X30
M16x 35	25	25.933.16X35
M16x 45	25	25.933.16X45
M16x 50	25	25.933.16X50
M16x 55	25	25.933.16X55
M16x 60	25	25.933.16X60
M16x 70	25	25.933.16X70
M16x 75	25	25.933.16X75
M20x 50	1	25.933.20X50
M20x 70	1	25.933.20X70



Zeskantmoeren

- Volgens DIN 934
- Electrolytisch verzinkt 8

A= Aantal per verpakking

Afmeting	A	Artikelnummer
M4	100	25.934.04
M5	100	25.934.05
M6	100	25.934.06
M8	100	25.934.08
M10	100	25.934.10
M12	100	25.934.12
M14	50	25.934.14

Afmeting	A	Artikelnummer
M16	50	25.934.16
M18	50	25.934.18
M20	1	25.934.20
M22	1	25.934.22
M24	1	25.934.24
M30	1	25.934.30



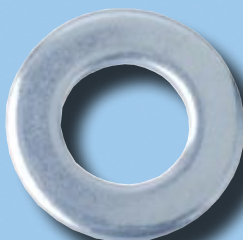
Borgmoeren

- Volgens DIN 985
- Electrolytisch verzinkt

A= Aantal per verpakking

Afmeting	A	Artikelnummer
M4	100	25.985.04
M5	100	25.985.05
M6	100	25.985.06
M8	100	25.985.08
M10	100	25.985.10
M12	100	25.985.12
M14	50	25.985.14

Afmeting	A	Artikelnummer
M16	50	25.985.16
M18	50	25.985.18
M20	1	25.985.20
M22	1	25.985.22
M24	1	25.985.24
M30	1	25.985.30



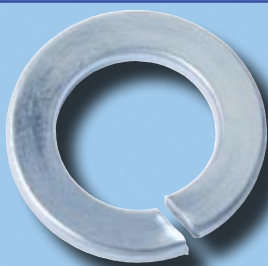
Sluitringen

- Volgens DIN 125A
- Electrolytisch verzinkt

A= Aantal per verpakking

Afmeting	A	Artikelnummer
M4	100	25.125.04
M5	100	25.125.05
M6	100	25.125.06
M8	100	25.125.08
M10	100	25.125.10
M12	100	25.125.12
M14	50	25.125.14

Afmeting	A	Artikelnummer
M16	50	25.125.16
M18	50	25.125.18
M20	50	25.125.20
M22	50	25.125.22
M24	50	25.125.24
M30	50	25.125.30



Veerringen

- Volgens DIN 127B
- Electrolytisch verzinkt

A= Aantal per verpakking

Afmeting	A	Artikelnummer
M4	100	25.127.04
M5	100	25.127.05
M6	100	25.127.06
M8	100	25.127.08
M10	100	25.127.10
M12	100	25.127.12
M14	50	25.127.14

Afmeting	A	Artikelnummer
M16	50	25.127.16
M18	50	25.127.18
M20	50	25.127.20
M22	50	25.127.22
M24	50	25.127.24
M30	25	25.127.30



Blindklinkmoeren

- Cylindrische kop
- Electrolytisch verzinkt

A= Aantal per verpakking

Afmeting	A	Artikelnummer
M5	100	25.001.05
M6	100	25.001.06
M8	100	25.001.08

Afmeting	A	Artikelnummer
M10	100	25.001.10
M12	100	25.001.12



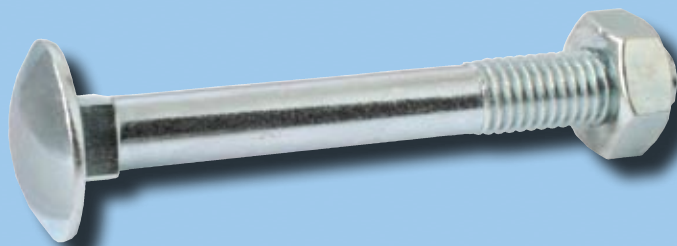
Tandveerringen

- Volgens DIN 6798A
- Electrolytisch verzinkt

A= Aantal per verpakking

Afmeting	A	Artikelnummer
M6	100	25.6798.06
M8	100	25.6798.08
M10	100	25.6798.10
M12	100	25.6798.12
M14	50	25.6798.14

Afmeting	A	Artikelnummer
M16	50	25.6798.16
M20	50	25.6798.20
M22	50	25.6798.22
M24	50	25.6798.24
M30	50	25.6798.30



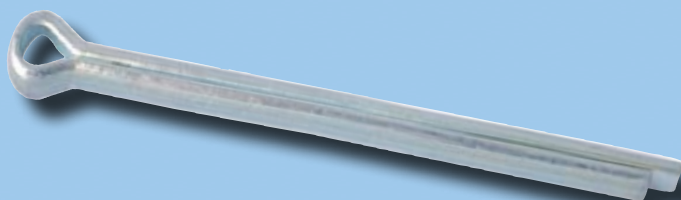
Slotbouten

- Volgens DIN 603/555
- Electrolytisch verzinkt
- Compleet met moer

A= Aantal per verpakking

Afmeting	A	Artikelnummer
M6 x 30	50	25.603.6X30
M6 x 40	50	25.603.6X40
M6 x 50	50	25.603.6X50
M6 x 60	50	25.603.6X60
M6 x 80	50	25.603.6X80
M6 x 90	50	25.603.6X90
M8 x 30	50	25.603.8X30
M8 x 40	50	25.603.8X40
M8 x 50	50	25.603.8X50
M8 x 60	50	25.603.8X60
M8 x 70	50	25.603.8X70
M8 x 80	50	25.603.8X80
M8 x 90	50	25.603.8X90
M8 x 100	50	25.603.8X100

Afmeting	A	Artikelnummer
M8 x 120	50	25.603.8X120
M8 x 160	50	25.603.8X160
M10x 30	50	25.603.10X30
M10x 40	50	25.603.10X40
M10x 50	50	25.603.10X50
M10x 60	50	25.603.10X60
M10x 80	50	25.603.10X80
M10x 100	50	25.603.10X100
M10x 130	50	25.603.10X130
M10x 160	50	25.603.10X160
M12x 35	50	25.603.12X35
M12x 50	50	25.603.12X50
M12x 100	50	25.603.12X100
M12x 180	50	25.603.12X180



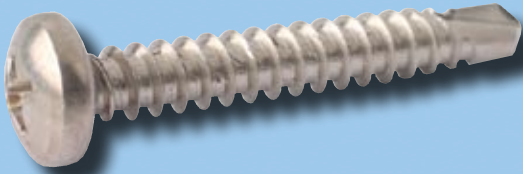
Splitpennen

- Volgens DIN 94
- Electrolytisch verzinkt

A= Aantal per verpakking

Afmeting	A	Artikelnummer
1,6 x 32	100	25.94.1.6X32
2,0 x 10	100	25.94.2X10
2,0 x 20	100	25.94.2X20
2,0 x 28	100	25.94.2X28
2,0 x 40	100	25.94.2X40
2,5 x 20	100	25.94.2.5X20
2,5 x 32	100	25.94.2.5X32
2,5 x 40	100	25.94.2.5X40
2,5 x 50	100	25.94.2.5X50
2,5 x 63	100	25.94.2.5X63
3,2 x 20	100	25.94.3.2X20
3,2 x 32	100	25.94.3.2X32
3,2 x 40	100	25.94.3.2X40
3,2 x 50	100	25.94.3.2X50
3,2 x 63	100	25.94.3.2X63

Afmeting	A	Artikelnummer
4,0 x 40	100	25.94.4X40
4,0 x 50	100	25.94.4X50
4,0 x 63	100	25.94.4X63
4,0 x 80	100	25.94.4X80
5,0 x 40	100	25.94.5X40
5,0 x 50	100	25.94.5X50
5,0 x 63	100	25.94.5X63
5,0 x 80	100	25.94.5X80
5,0 x 100	100	25.94.5X100
6,3 x 40	100	25.94.6.3X40
6,3 x 50	100	25.94.6.3X50
6,3 x 63	100	25.94.6.3X63
6,3 x 80	100	25.94.6.3X80
6,3 x 100	100	25.94.6.3X100
8,0 x 80	100	25.94.8X80



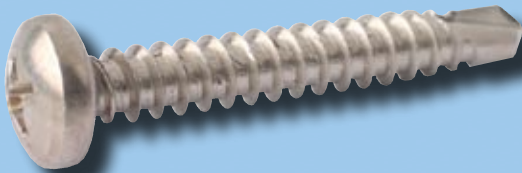
Plaatschroeven zelfborend (bolkop)

- Volgens DIN 7504N
- Electrolytisch verzinkt

A= Aantal per verpakking

Afmeting	A	Artikelnummer
3,5 x 16	100	25.7504.3.5X16
3,5 x 25	100	25.7504.3.5X25
3,9 x 16	100	25.7504.3.9X16
3,9 x 25	100	25.7504.3.9X25
4,2 x 13	100	25.7504.4.2X13

Afmeting	A	Artikelnummer
4,2 x 25	100	25.7504.4.2X25
4,8 x 13	100	25.7504.4.8X13
4,8 x 25	100	25.7504.4.8X25
4,8 x 50	100	25.7504.4.8X50



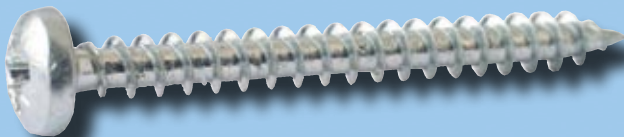
Plaatschroeven zelfborend (bolkop)

- Volgens DIN 7504N
- R.V.S. A2

A= Aantal per verpakking

Afmeting	A	Artikelnummer
3,5 x 16	100	25.7504.3.5X16.0
3,5 x 25	100	25.7504.3.5X25.0
3,9 x 16	100	25.7504.3.9X16.0
3,9 x 25	100	25.7504.3.9X25.0
4,2 x 13	100	25.7504.4.2X13.0

Afmeting	A	Artikelnummer
4,2 x 25	100	25.7504.4.2X25.0
4,8 x 13	100	25.7504.4.8X19.0
4,8 x 25	100	25.7504.4.8X32.0
4,8 x 50	100	25.7504.4.8X70.0



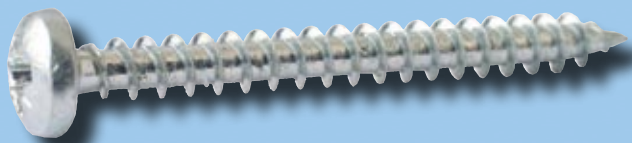
Plaatschroeven (bolkop)

- Volgens DIN 7981
- Zwart

A= Aantal per verpakking

Afmeting	A	Artikelnummer
3,5 x 16	100	25.7981ZW.3.5X16
3,5 x 19	100	25.7981ZW.3.5X19
3,5 x 25	100	25.7981ZW.3.5X25
4,2 x 13	100	25.7981ZW.4.2X13
4,2 x 16	100	25.7981ZW.4.2X16
4,2 x 19	100	25.7981ZW.4.2X19

Afmeting	A	Artikelnummer
4,2 x 25	100	25.7981ZW.4.2X25
4,8 x 16	100	25.7981ZW.4.8X16
4,8 x 19	100	25.7981ZW.4.8X19
4,8 x 25	100	25.7981ZW.4.8X25
5,5 x 25	100	25.7981ZW.5.5X25



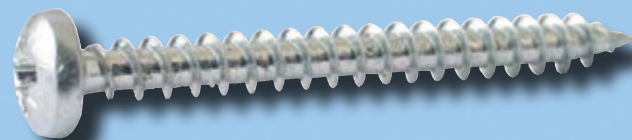
Plaatschroeven (bolkop)

- Volgens DIN 7981
- Electrolytisch verzinkt

A= Aantal per verpakking

Afmeting	A	Artikelnummer
2,9 x 13	100	25.7981.2.9X13
2,9 x 25	100	25.7981.2.9X25
3,5 x 13	100	25.7981.3.5X13
3,5 x 19	100	25.7981.3.5X19
3,5 x 25	100	25.7981.3.5X25
3,5 x 38	100	25.7981.3.5X38
3,9 x 13	100	25.7981.3.9X13
3,9 x 25	100	25.7981.3.9X25
3,9 x 38	100	25.7981.3.9X38
4,2 x 13	100	25.7981.4.2X13
4,2 x 19	100	25.7981.4.2X19
4,2 x 25	100	25.7981.4.2X25

Afmeting	A	Artikelnummer
4,2 x 32	100	25.7981.4.2X32
4,2 x 38	100	25.7981.4.2X38
4,2 x 50	100	25.7981.4.2X50
4,8 x 16	100	25.7981.4.8X16
4,8 x 19	100	25.7981.4.8X19
4,8 x 25	100	25.7981.4.8X25
4,8 x 38	100	25.7981.4.8X38
4,8 x 50	100	25.7981.4.8X50
5,5 x 25	100	25.7981.5.5X25
5,5 x 50	100	25.7981.5.5X50
6,3 x 25	100	25.7981.6.3X25
6,3 x 50	100	25.7981.6.3X50



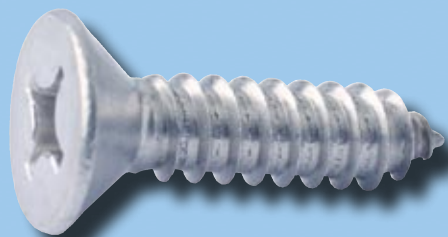
Plaatschroeven (bolkop)

- Volgens DIN 7981
- R.V.S. A2

A= Aantal per verpakking

Afmeting	A	Artikelnummer
2,9 x 13	100	25.7981.2.9X13.0
2,9 x 25	100	25.7981.2.9X25.0
3,5 x 13	100	25.7981.3.5X13.0
3,5 x 25	100	25.7981.3.5X25.0
3,5 x 38	100	25.7981.3.5X38.0
3,9 x 13	100	25.7981.3.9X13.0
3,9 x 25	100	25.7981.3.9X25.0
3,9 x 38	100	25.7981.3.9X38.0
4,2 x 13	100	25.7981.4.2X13.0
4,2 x 25	100	25.7981.4.2X25.0

Afmeting	A	Artikelnummer
4,2 x 38	100	25.7981.4.2X38.0
4,2 x 50	100	25.7981.4.2X50.0
4,8 x 25	100	25.7981.4.8X25.0
4,8 x 38	100	25.7981.4.8X38.0
4,8 x 50	100	25.7981.4.8X50.0
5,5 x 25	100	25.7981.5.5X25.0
5,5 x 50	100	25.7981.5.5X50.0
6,3 x 25	100	25.7981.6.3X25.0
6,3 x 50	100	25.7981.6.3X50.0



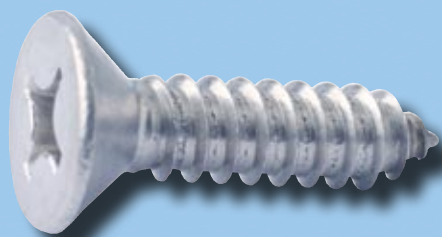
Plaatschroeven (verzonkenkop)

- Volgens DIN 7982
- Electrolytisch verzinkt

A= Aantal per verpakking

Afmeting	A	Artikelnummer
2,9 x 6,5	100	25.7982.2.9X6.5
2,9 x 13	100	25.7982.2.9X13
2,9 x 25	100	25.7982.2.9X25
3,5 x 9,5	100	25.7982.3.5X9.5
3,5 x 16	100	25.7982.3.5X16
3,5 x 19	100	25.7982.3.5X19
3,5 x 32	100	25.7982.3.5X32
3,9 x 13	100	25.7982.3.9X13
3,9 x 25	100	25.7982.3.9X25
3,9 x 38	100	25.7982.3.9X38
4,2 x 13	100	25.7982.4.2X13
4,2 x 19	100	25.7982.4.2X19
4,2 x 25	100	25.7982.4.2X25

Afmeting	A	Artikelnummer
4,2 x 38	100	25.7982.4.2X38
4,2 x 40	100	25.7982.4.2X40
4,2 x 50	100	25.7982.4.2X50
4,8 x 25	100	25.7982.4.8X25
4,8 x 38	100	25.7982.4.8X38
4,8 x 60	100	25.7982.4.8X60
5,5 x 25	100	25.7982.5.5X25
5,5 x 38	100	25.7982.5.5X38
6,3 x 25	100	25.7982.6.3X25
6,3 x 38	100	25.7982.6.3X38
6,3 x 45	100	25.7982.6.3X45
6,3 x 50	100	25.7982.6.3X50
6,3 x 63	100	25.7982.6.3X63



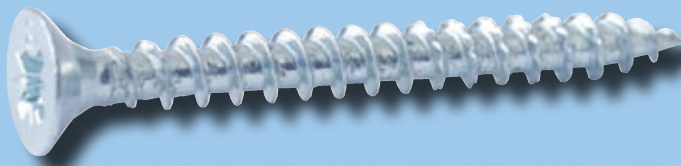
Plaatschroeven (verzonkenkop)

- Volgens DIN 7982
- R.V.S. A2

A= Aantal per verpakking

Afmeting	A	Artikelnummer
2,9 x 13	100	25.7982.2.9X13
2,9 x 25	100	25.7982.2.9X25
3,5 x 19	100	25.7982.3.5X19
3,5 x 32	100	25.7982.3.5X32
3,9 x 13	100	25.7982.3.9X13
3,9 x 25	100	25.7982.3.9X25
3,9 x 38	100	25.7982.3.9X38
4,2 x 13	100	25.7982.4.2X13
4,2 x 25	100	25.7982.4.2X25

Afmeting	A	Artikelnummer
4,2 x 38	100	25.7982.4.2X38
4,2 x 50	100	25.7982.4.2X50
4,8 x 25	100	25.7982.4.8X25
4,8 x 38	100	25.7982.4.8X38
4,8 x 60	100	25.7982.4.8X60
5,5 x 25	100	25.7982.5.5X25
5,5 x 38	100	25.7982.5.5X38
6,3 x 25	100	25.7982.6.3X25
6,3 x 63	100	25.7982.6.3X63



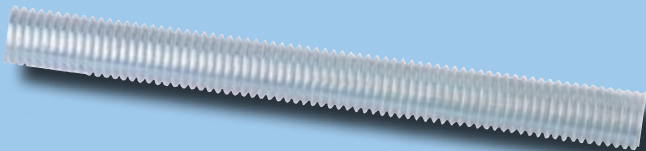
Spaanplaatschroeven (verzonkenkop)

- Volgens DIN 9050
- Electrolytisch verzinkt

A= Aantal per verpakking

Afmeting	A	Artikelnummer
3 x 15	100	25.9050.3x15
3 x 20	100	25.9050.3x20
3 x 30	100	25.9050.3x30
3 x 40	100	25.9050.3x40
3,5 x 15	100	25.9050.3.5x15
3,5 x 20	100	25.9050.3.5x20
3,5 x 30	100	25.9050.3.5x30
3,5 x 40	100	25.9050.3.5x40
3,5 x 50	100	25.9050.3.5x50
3,5 x 60	100	25.9050.3.5x60
3,5 x 70	100	25.9050.3.5x70
4 x 20	100	25.9050.4x20
4 x 30	100	25.9050.4x30
4 x 40	100	25.9050.4x40
4 x 50	100	25.9050.4x50
4 x 60	100	25.9050.4x60
4 x 70	100	25.9050.4x70
4,5 x 20	100	25.9050.4.5x20
4,5 x 30	100	25.9050.4.5x30
4,5 x 40	100	25.9050.4.5x40
4,5 x 50	100	25.9050.4.5x50
4,5 x 60	100	25.9050.4.5x60
4,5 x 70	100	25.9050.4.5x70
5 x 20	100	25.9050.5x20
5 x 30	100	25.9050.5x30

Afmeting	A	Artikelnummer
5 x 40	100	25.9050.5x40
5 x 50	100	25.9050.5x50
5 x 60	100	25.9050.5x60
5 x 70	100	25.9050.5x70
5 x 80	100	25.9050.5x80
5 x 90	100	25.9050.5x90
5 x 100	100	25.9050.5x100
5 x 120	100	25.9050.5x120
6 x 30	100	25.9050.6x30
6 x 40	100	25.9050.6x40
6 x 50	100	25.9050.6x50
6 x 60	100	25.9050.6x60
6 x 70	100	25.9050.6x70
6 x 80	100	25.9050.6x80
6 x 90	100	25.9050.6x90
6 x 100	50	25.9050.6x100
6 x 110	50	25.9050.6x110
6 x 120	50	25.9050.6x120
6 x 130	50	25.9050.6x130
6 x 140	50	25.9050.6x140
6 x 150	50	25.9050.6x150
6 x 160	50	25.9050.6x160
6 x 180	50	25.9050.6x180
6 x 240	50	25.9050.6x240



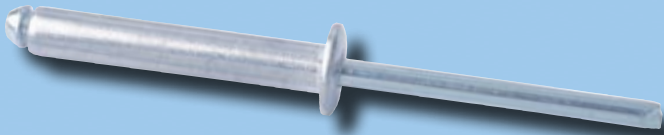
Draadstangen

- Volgens DIN 975
- Electrolytisch verzinkt
- Lengte 1 meter

A= Aantal per verpakking

Afmeting	A	Artikelnummer
M5	1	25.975.05
M6	1	25.975.06
M8	1	25.975.08
M10	1	25.975.10
M12	1	25.975.12

Afmeting	A	Artikelnummer
M14	1	25.975.14
M16	1	25.975.16
M18	1	25.975.18
M20	1	25.975.20



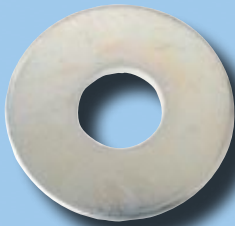
Blindklinknagels

- Volgens DIN 7337
- Standaard - Aluminium / Staal

A= Aantal per verpakking

Afmeting	A	Artikelnummer
3,0 x 10	100	25.002.3x10
3,0 x 12	100	25.002.3x12
4,0 x 6	100	25.002.4x6
4,0 x 8	100	25.002.4x8
4,0 x 10	100	25.002.4x10
4,0 x 12	100	25.002.4x12
4,8 x 10	100	25.002.4.8X10
4,8 x 12	100	25.002.4.8X12
4,8 x 14	100	25.002.4.8X14
4,8 x 16	100	25.002.4.8X16
4,8 x 20	100	25.002.4.8X20

Afmeting	A	Artikelnummer
4,8 x 25	100	25.002.4.8X25
5,0 x 8	100	25.002.5X8
5,0 x 10	100	25.002.5X10
5,0 x 12	100	25.002.5X12
5,0 x 14	100	25.002.5X14
5,0 x 16	100	25.002.5X16
5,0 x 18	100	25.002.5X18
5,0 x 21	100	25.002.5X21
5,0 x 25	100	25.002.5X25
5,0 x 30	100	25.002.5X30
6,0 x 22	100	25.002.6X22



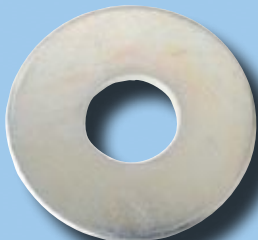
Carrosserieringen

- Volgens DIN 9021
- Electrolytisch verzinkt

A= Aantal per verpakking

Afmeting	A	Artikelnummer
M4	100	25.9021.04
M5	100	25.9021.05
M6	100	25.9021.06
M8	100	25.9021.08
M10	100	25.9021.10
M12	100	25.9021.12

Afmeting	A	Artikelnummer
M14	100	25.9021.14
M16	100	25.9021.16
M20	50	25.9021.20
M22	50	25.9021.22
M24	50	25.9021.24
M30	50	25.9021.30



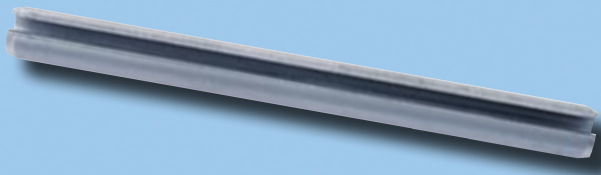
Carrosserieringen (breed)

- Volgens DIN 9021
- Electrolytisch verzinkt

A= Aantal per verpakking

Afmeting	A	Artikelnummer
M5 x 20	100	25.9021.5X20
M5 x 30	100	25.9021.5X30
M6 x 25	100	25.9021.6X25
M6 x 30	100	25.9021.6X30
M8 x 20	100	25.9021.8X20

Afmeting	A	Artikelnummer
M8 x 25	50	25.9021.8X25
M8 x 30	50	25.9021.8X30
M8 x 40	50	25.9021.8X40
M12 x 40	50	25.9021.12X40



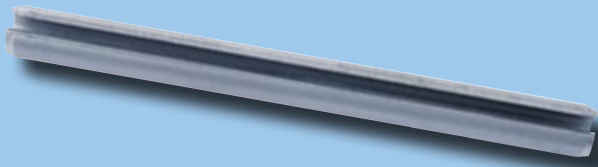
Spanstiften

- Volgens DIN 1481
- Electrolytisch verzinkt

A= Aantal per verpakking

Afmeting	A	Artikelnummer
2 x 12	100	25.1481.2X12
3 x 20	100	25.1481.3X20
4 x 20	100	25.1481.4X20

Afmeting	A	Artikelnummer
4 x 24	100	25.1481.4X24
8 x 60	100	25.1481.8X60



Spanstiften

- Volgens DIN 7337
- R.V.S. A2

A= Aantal per verpakking

Afmeting	A	Artikelnummer
2 x 10	100	25.1481.2X10.0
3 x 30	100	25.1481.3X30.0
4 x 16	100	25.1481.4X16.0
4 x 20	100	25.1481.4X20.0
4 x 40	100	25.1481.4X40.0
5 x 20	100	25.1481.5X20.0
5 x 30	100	25.1481.5X30.0
5 x 40	100	25.1481.5X40.0
5 x 60	100	25.1481.5X60.0

Afmeting	A	Artikelnummer
6 x 30	100	25.1481.6X30.0
6 x 40	100	25.1481.6X40.0
6 x 60	100	25.1481.6X60.0
6 x 70	100	25.1481.6X70.0
8 x 40	100	25.1481.8X40.0
10 x 60	100	25.1481.10X60.0
10 x 80	1	25.1481.10X80.0
10 x 100	1	25.1481.10X100.0



Vleugelmoeren

- Volgens DIN 315
- Electrolytisch verzinkt

A= Aantal per verpakking

Afmeting	A	Artikelnummer
M5	50	25.315.5
M6	50	25.315.6
M8	50	25.315.8
M10	20	25.315.10

Afmeting	A	Artikelnummer
M12	10	25.315.12
M14	10	25.315.14
M16	10	25.315.16
M20	1	25.315.20



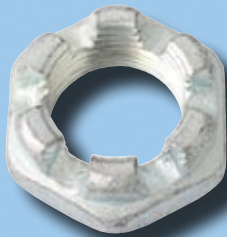
Dopmoeren

- Volgens DIN 1587
- Electrolytisch verzinkt

A= Aantal per verpakking

Afmeting	A	Artikelnummer
M5	100	25.1587.5
M6	100	25.1587.6
M8	100	25.1587.8
M10	100	25.1587.10
M12	50	25.1587.12

Afmeting	A	Artikelnummer
M14	50	25.1587.14
M16	50	25.1587.16
M20	25	25.1587.20
M24	1	25.1587.24



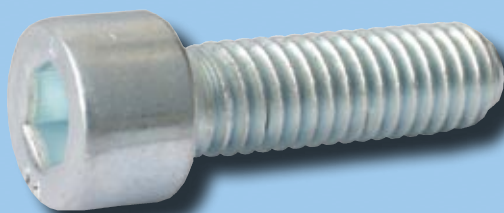
Kroonmoeren

- Volgens DIN 937
- Electrolytisch verzinkt

A= Aantal per verpakking

Afmeting	A	Artikelnummer
M20	1	18.10010
M24	1	18.10011

Afmeting	A	Artikelnummer
M30	1	18.10012



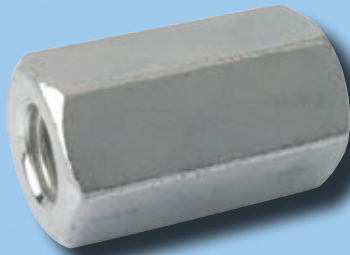
Cilinderkopschroef (met binnenzeskant)

- Volgens DIN 912
- Electrolytisch verzinkt

A= Aantal per verpakking

Afmeting	A	Artikelnummer
M6 x 16	50	25.912.6X16
M6 x 20	100	25.912.6X20
M8 x 30	50	25.912.6X30
M8 x 18	100	25.912.8X18
M8 x 25	50	25.912.8X25
M8 x 30	50	25.912.8X30

Afmeting	A	Artikelnummer
M8 x 50	100	25.912.8X50
M10 x 25	50	25.912.10X25
M10 x 35	50	25.912.10X35
M10 x 40	50	25.912.10X40
M12 x 80	50	25.912.12X80
M16 x 70	50	25.912.16X70



Koppelmoeren

- Volgens DIN 6334
- Electrolytisch verzinkt

A= Aantal per verpakking

Afmeting	A	Artikelnummer
M5	100	25.6334.5
M6	100	25.6334.6
M8	100	25.6334.8
M10	50	25.6334.10

Afmeting	A	Artikelnummer
M12	50	25.6334.12
M14	25	25.6334.14
M16	25	25.6334.16
M18	1	25.6334.18



Zekeringen

- Volgens DIN 6799
- RVS A2

A= Aantal per verpakking

Afmeting	A	Artikelnummer
M4	100	25.6799.4.0
M5	100	25.6799.5.0
M6	100	25.6799.6.0

Afmeting	A	Artikelnummer
M8	100	25.6799.8.0
M10	100	25.6799.10.0
M12	100	25.6799.12.0



Asborgringen

- Volgens DIN 471
- RVS A2

A= Aantal per verpakking

Afmeting	A	Artikelnummer
10	100	25.471.10.0
11	100	25.471.11.0
12	100	25.471.12.0
13	100	25.471.13.0
14	100	25.471.14.0
15	100	25.471.15.0
16	50	25.471.16.0
18	50	25.471.18.0
19	50	25.471.19.0
20	50	25.471.20.0
21	50	25.471.21.0

Afmeting	A	Artikelnummer
22	50	25.471.22.0
23	25	25.471.23.0
24	25	25.471.24.0
25	25	25.471.25.0
26	25	25.471.26.0
28	25	25.471.28.0
30	10	25.471.30.0
32	10	25.471.32.0
35	10	25.471.35.0
38	10	25.471.38.0
40	10	25.471.40.0



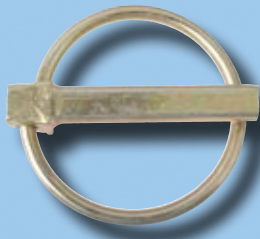
Huis borgringen

- Volgens DIN 472
- RVS A2

A= Aantal per verpakking

Afmeting	A	Artikelnummer
15	100	25.472.15.0
16	100	25.472.16.0
17	100	25.472.17.0
18	100	25.472.18.0
19	100	25.472.19.0
20	100	25.472.20.0
22	50	25.472.22.0
25	50	25.472.25.0
26	50	25.472.26.0

Afmeting	A	Artikelnummer
28	50	25.472.28.0
30	50	25.472.30.0
32	50	25.472.32.0
34	10	25.472.34.0
35	10	25.472.35.0
36	10	25.472.36.0
37	10	25.472.37.0
40	10	25.472.40.0



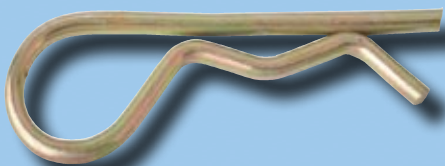
Borgpen - verend

- Galvanisch verzinkt
- Met ring

A= Aantal per verpakking

Afmeting	A	Artikelnummer
4,5 x 32	10	25.620.110
6,0 x 40	25	25.620.021

Afmeting	A	Artikelnummer
8,0 x 40	10	25.620.023
10,0 x 40	25	25.620.025



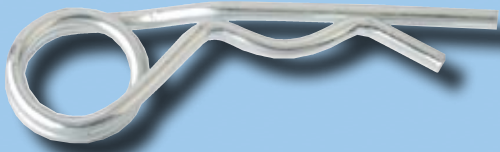
Borgveer - met enkel oog

- Galvanisch verzinkt

A= Aantal per verpakking

Afmeting	A	Artikelnummer
Ø 3	100	25.620.002
Ø 4	100	25.620.003
Ø 5	50	25.620.004

Afmeting	A	Artikelnummer
Ø 6	25	25.620.005
Ø 8	1	25.620.006



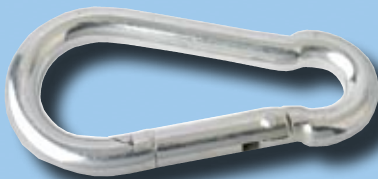
Borgveer - met dubbel oog

- Volgens DIN 11024
- Galvanisch verzinkt

A= Aantal per verpakking

Afmeting	A	Artikelnummer
Ø 3 14-20	50	25.620.010
Ø 4 17-24	10	25.620.011
Ø 5 18-30	10	25.620.012

Afmeting	A	Artikelnummer
Ø 6 24-36	1	25.620.013
Ø 8 24-45	1	25.620.014



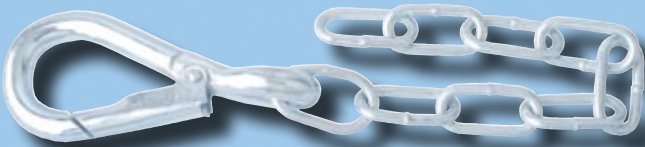
Karabijnhaken (brandweerhaak)

- Volgens DIN 9075
- Galvanisch verzinkt

A= Aantal per verpakking

Afmeting	A	Artikelnummer
6 x 60	10	25.620.100
8 x 40	10	25.620.101

Afmeting	A	Artikelnummer
10 x 40	1	25.620.102



Karabijnhaken (met ketting)

- Volgens DIN 9075
- Galvanisch verzinkt
- o.a. voor vergrendeling van opleggerschotels

A= Aantal per verpakking

Afmeting	A	Artikelnummer
80 x 8	1	25.620.095

Afmeting	A	Artikelnummer
100 x 10	1	25.620.096



Harpsluitingen

- Volgens DIN 9076
- Galvanisch verzinkt

A= Aantal per verpakking

Afmeting	A	Artikelnummer
M8	25	25.620.105
M10	10	25.620.106

Afmeting	A	Artikelnummer
M12	10	25.620.107



Staaldraadklemmen

- Volgens DIN 741/ DIN 1142
- Galvanisch verzinkt

A= Aantal per verpakking

Afmeting	A	Artikelnummer
M5 x 5	25	25.500.249
M5 x 6	25	25.500.250
M6 x 8	25	25.500.251
M8 x 10	10	25.500.252

Afmeting	A	Artikelnummer
M10 x 13	1	25.500.253
M12 x 16	1	25.500.254
M12 x 20	1	25.500.255



Kabelkousen

- Volgens DIN 6899B
- Galvanisch verzinkt

A= Aantal per verpakking

Kabel diam.	A	Artikelnummer
4	25	25.500.240
5	25	25.500.241
6	25	25.500.242

Kabel diam.	A	Artikelnummer
8	25	25.500.243
10	25	25.500.244
12	10	25.500.245



Staalkabel

- Volgens DIN 3055/ 3060/ 3066
- Rol 30 meter
- Galvanisch verzinkt

A= Aantal per verpakking

Kabel diam.	A	Artikelnummer
4	1	25.500.230
5	1	25.500.231
6	1	25.500.232

Kabel diam.	A	Artikelnummer
8	1	25.500.233
10	1	25.500.234
12	1	25.500.235



Smeernippels

- Volgens DIN 71412
- Recht

A= Aantal per verpakking

Afmeting	A	Artikelnummer
M6 x 1	50	25.M6x1
M8 x 1	50	25.M8x1

Afmeting	A	Artikelnummer
M10 x 1	50	25.M10x1



Smeernippels 45°

- Volgens DIN 71412
- 45°

A= Aantal per verpakking

Afmeting	A	Artikelnummer
M6 x 1	50	25.M6x1.45
M8 x 1	50	25.M8x1.45

Afmeting	A	Artikelnummer
M10 x 1	50	25.M10x1.45



Smeernippels 90°

- Volgens DIN 71412
- 90°

A= Aantal per verpakking

Afmeting	A	Artikelnummer
M6 x 1	50	25.M6x1.90
M8 x 1	50	25.M8x1.90

Afmeting	A	Artikelnummer
M10 x 1	50	25.M10x1.90



ABA

Leidingklemmen

- Koolstof staal
- Met rubber profiel

A= Aantal per verpakking

Afmeting	A	Artikelnummer
6 mm/12,7 mm	25	25.8275.00
8 mm/12,7 mm	25	25.8276.00
10 mm/12,7 mm	25	25.8277.00
12 mm/12,7 mm	25	25.8278.00
13 mm/12,7 mm	25	25.8278.99
15-16 mm/12,7 mm	25	25.8279.00
18 mm/12,7 mm	25	25.8281.00

Afmeting	A	Artikelnummer
19-20mm/12,7mm	25	25.8284.00
22 mm/12,7mm	25	25.8285.00
25 mm/12,7mm	10	25.8282.00
28 mm/12,7mm	10	25.8285.96
32 mm/12,7mm	10	25.8285.97
35 mm/12,7mm	10	25.8285.98
38 mm/12,7mm	10	25.8285.99



ABA

Slangklemmen - mini

- Koolstof staal
- Roestvrij
- Omgebogen bandranden

A= Aantal per verpakking

Afmeting	A	Artikelnummer
6- 8 mm/9mm	25	25.12.051
7- 9 mm/9mm	25	25.12.052
8-10 mm/9mm	25	25.12.053
9-11 mm/9mm	25	25.12.054
10-12 mm/9mm	25	25.12.055

Afmeting	A	Artikelnummer
11-13 mm/9mm	25	25.12.056
12-14 mm/9mm	25	25.12.057
13-15 mm/9mm	25	25.12.058
14-16 mm/9mm	25	25.12.059
15-17 mm/9mm	25	25.12.060



ABA

Slangklemmen - standaard

- Koolstof staal met wormschroef
- Roestvrij, zuurbestendig
- Omgebogen bandranden

A= Aantal per verpakking

Afmeting	A	Artikelnummer
8-14 mm/9mm	50	25.12.001
11-17 mm/9mm	50	25.12.002
13-20 mm/9mm	50	25.12.003
15-24 mm/12mm	50	25.12.004
19-28 mm/12mm	50	25.12.005
22-32 mm/12mm	50	25.12.006
26-38 mm/12mm	50	25.12.007
32-44 mm/12mm	50	25.12.008
38-50 mm/12mm	50	25.12.009
44-56 mm/12mm	50	25.12.010

Afmeting	A	Artikelnummer
50-65mm/12mm	50	25.12.011
58-75mm/12mm	25	25.12.012
68-85mm/12mm	25	25.12.013
77-95mm/12mm	25	25.12.014
87-112 mm/12mm	25	25.12.015
104-138 mm/12mm	25	25.12.016
130-165 mm/12mm	25	25.12.017
150-165 mm/12mm	10	25.12.018
175-205 mm/12mm	10	25.12.019



ABA

Slangklemmen - RVS

- RVS met wormschroef
- Omgebogen bandranden

A= Aantal per verpakking

Afmeting	A	Artikelnummer
8-14 mm/9 mm	50	25.12.200
11-17 mm/9 mm	50	25.12.201
13-20 mm/9 mm	50	25.12.202
15-24 mm/9 mm	50	25.12.203
15-24 mm/12 mm	50	25.12.204
19-28 mm/9 mm	50	25.12.205
19-28 mm/12 mm	50	25.12.206
22-32 mm/9 mm	50	25.12.207
22-32 mm/12 mm	50	25.12.208
26-38 mm/9 mm	50	25.12.209
26-38 mm/12 mm	50	25.12.210
32-44 mm/12 mm	50	25.12.211

Afmeting	A	Artikelnummer
38-50 mm/12 mm	50	25.12.212
44-56 mm/12 mm	50	25.12.213
50-65 mm/12 mm	50	25.12.214
58-75 mm/12 mm	50	25.12.215
68-75 mm/12 mm	50	25.12.216
77-95 mm/12 mm	50	25.12.217
87-112 mm/12 mm	50	25.12.218
104-138 mm/12 mm	50	25.12.219
132-165 mm/12 mm	50	25.12.220
150-180 mm/12 mm	50	25.12.221
175-205 mm/12 mm	50	25.12.222
200-231 mm/12 mm	50	25.12.223



ABA

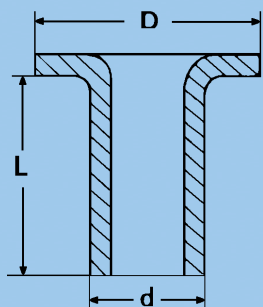
Powerklemmen - Dubbel

- Een solide klem voor dikwandige slangen
- Grote spankracht door 2 schroefsystemen die t.o.v. elkaar 180° zijn verschoven

A= Aantal per verpakking

Afmeting	A	Artikelnummer
30-40mm/20 mm	1	25.12.070
40-50mm/20mm	1	25.12.071
45-55 mm/20mm	1	25.12.072
50-60mm/20mm	1	25.12.073
55-65mm/20mm	1	25.12.074
60-70mm/20mm	1	25.12.075
65-75mm/20mm	1	25.12.076
70-80mm/20mm	1	25.12.077
75-85mm/20mm	1	25.12.078

Afmeting	A	Artikelnummer
80-90mm/20mm	1	25.12.079
85-95mm/20mm	1	25.12.080
90-100mm/20mm	1	25.12.081
95-105mm/20mm	1	25.12.082
105-115mm/20mm	1	25.12.083
110-120mm/20mm	1	25.12.084
115-125mm/20mm	1	25.12.085
125-135mm/20mm	1	25.12.086
135-145mm/20mm	1	25.12.087

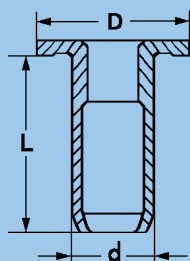


Klinknagels - Hol

- Volgens DIN 7338C
- Materiaal: staal geel verzinkt
- Materiaal bij achtervoegsel K = Koper
- Aantal per verpakking: 100

Afmeting	d	D	L	Artikelnummer
6x12	6	11,5	12	21.06x12
6x15	6	11,5	15	21.06x15
8x15	8	15,5	15	21.08x15
8x18	8	15,5	18	21.08x18

Afmeting	d	D	L	Artikelnummer
8x20	8	15,5	20	21.08x20
10x16	10	17,7	18	21.10x16
10x18	10	17,7	18	21.10x18
10x18	10	17,7	18	21.10x18K

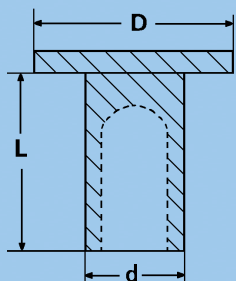


Klinknagels - Hol

- Hol met verdikking (getrapte boring)
- Speciaal MAN en Mercedes
- Aantal per verpakking: 100

Afmeting	d	D	L	Artikelnummer
8x15	8	15,5	15	21.08x15 ST
8x18	8	15,5	18	21.08x18 ST

Afmeting	d	D	L	Artikelnummer
8x20	8	15,5	20	21.08x20 ST

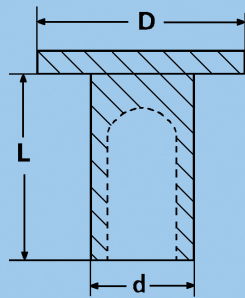


Klinknagels - Half hol

- Volgens DIN 7338B
- Speciaal SAF en BPW
- Aantal per verpakking: 100

Afmeting	d	D	L	Artikelnummer
8x15	8	15,5	15	21.08x15 HH

Afmeting	d	D	L	Artikelnummer
8x18	8	15,5	18	21.08x18HH

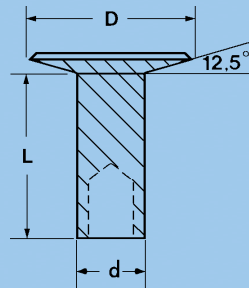
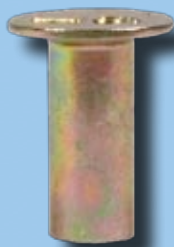


Klinknagels - Half hol

- Conisch 15° (British norm)
- Speciaal Scania
- Materiaal: Staal geel verzinkt
- Aantal per verpakking: 100

Afmeting	d	D	L	Artikelnummer
6,65x18	6,65	12	18	21.07x18

Afmeting	d	D	L	Artikelnummer
----------	---	---	---	---------------

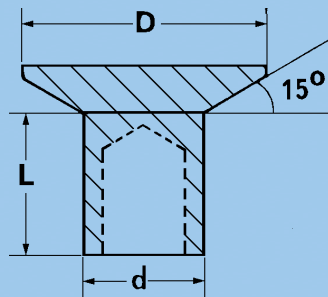


Klinknagels - Half hol

- Conisch 12,5°
- US-norm (American standard)
- Materiaal: messing
- Aantal per verpakking: 100

Afmeting	d	D	L	Artikelnummer
10x8	6,4	11,7	12,7	21.10-08

Afmeting	d	D	L	Artikelnummer
10x9	6,4	11,7	14,3	21.10-09



Klinknagels - Half hol

- Conisch 15°
- Materiaal: messing
- Aantal per verpakking: 100

Afmeting	d	D	L	Artikelnummer
6,4x12,7	6,4	11,9	12,7	21.L08
6,35x14,3	6,35	11,9	14,3	21.L09

Afmeting	d	D	L	Artikelnummer
6,45x15,9	6,35	11,9	15,9	21.L10