



## Assortimentsdoos kogelgewrichten, gaffels etc.

Assortimentsdoos met verschillende maten gaffelkoppen, borg-pennen en kogelgewrichten.

A = Afmeting

B = Aantal

Omschrijving	A	B	Artikelnummer
Assortiment compleet	-	1x	<b>28.070.061.00</b>
<b>Inhoud 28.070.061.00</b>			
Gaffelkop	6 x 12	10x	<b>28.6925.203.0</b>
Gaffelkop	8 x 32	5x	<b>28.6925.204.0</b>
Gaffelkop	10 x 20	5x	<b>28.6925.205.0</b>
Gaffelkop	10 x 40	2x	<b>28.6925.206.0</b>
Gaffelkop	12 x 24	4x	<b>28.6925.207.0</b>
Gaffelpen	6 x 20	10x	<b>28.6925.227.0</b>
Borgpen	8 x 22	10x	<b>28.6925.228.0</b>
Borgpen	10 x 28	10x	<b>28.6925.229.0</b>
Borgpen	12 x 35	10x	<b>28.6925.230.0</b>
Borgpen	14 x 40	10x	<b>28.6925.435.0</b>
Borgpen	14 x 45	5x	<b>28.6925.440.0</b>
Kogelgewricht, rechts	M5	10x	<b>18.500.601</b>
Kogelgewricht, rechts	M6	10x	<b>18.500.603</b>
Kogelgewricht, rechts	M8	10x	<b>18.500.605</b>
Kogelgewricht, links	M8	4x	<b>18.500.606</b>
Kogelgewricht, rechts	M10	3x	<b>18.500.607</b>
Kogelgewricht, rechts	M12	3x	<b>18.500.609</b>
Kogelgewricht, lang	M6	4x	<b>18.500.621</b>
Kogelgewricht, lang	M8	4x	<b>18.500.622</b>



## Assortimentsdoos luchtdrukkoppelingen

Assortimentsdoos met verschillende soorten en maten luchtdrukkoppelingen.

A = Afmeting

B = Aantal

Omschrijving	A	B	Artikelnummer
Assortiment compleet	-	1x	<b>28.070.062.00</b>
<b>Inhoud 28.070.062.00</b>			
Verb. koppeling recht	6-6	5x	<b>28.8000.00</b>
Verb. koppeling recht	8-8	5x	<b>28.8001.00</b>
Verb. koppeling recht	10-10	5x	<b>28.8002.00</b>
Verb. koppeling recht	12-12	4x	<b>28.8003.00</b>
Verb. koppeling recht	15-15	2x	<b>28.8004.00</b>
Inschroef koppeling	M16-6	5x	<b>28.8010.20</b>
Inschroef koppeling	M12-8	5x	<b>28.8012.20</b>
Inschroef koppeling	M16-8	5x	<b>28.8012.30</b>
Inschroef koppeling	M22-10	5x	<b>28.8014.00</b>
Inschroef koppeling	M22-12	5x	<b>28.8015.00</b>
Inschroef koppeling	M16-12	5x	<b>28.8015.30</b>
Schotkoppeling lang	M22	4x	<b>28.8026.00</b>
Schotkoppeling lang	M22	5x	<b>28.8026.01</b>
Plug	M16	5x	<b>28.8176.10</b>
Plug	M22	5x	<b>28.8177.00</b>
Sok	M22	5x	<b>28.8185.00</b>
Sok	M16	5x	<b>28.8185.80</b>
Verloopkoppeling (bu-bi)	M22-M16	5x	<b>28.8187.70</b>
Verloopkoppeling (bi-bu)	M22-M16	5x	<b>28.8188.15</b>



## Assortimentsdoos slang- en leidingklemmen

Assortimentsdoos met verschillende maten slang- en leidingklemmen.

A = Afmeting

B = Aantal

Omschrijving	A	B	Artikelnummer
Assortiment compleet	-	1x	<b>28.070.065.00</b>
<b>Inhoud 28.070.065.00</b>			
Remslangklem	11x4	15x	<b>28.8254.00</b>
Remslangklem	13x6	15x	<b>28.8256.00</b>
Leidingklem	6 mm	25x	<b>25.8275.00</b>
Leidingklem	8 mm	25x	<b>25.8276.00</b>
Leidingklem	10 mm	25x	<b>25.8277.00</b>
Leidingklem	12 mm	25x	<b>25.8278.00</b>
Leidingklem	15 mm	25x	<b>25.8279.00</b>
Leidingklem	25 mm	10x	<b>25.8282.00</b>
Leidingklem	20 mm	10x	<b>25.8284.00</b>
Leidingknipper	-	1x	<b>32.0992</b>



## Assortimentsdoos insteekhulzen

Assortimentsdoos met verschillende maten insteekhulzen.

A = Voor slang diameter

B = Aantal

Omschrijving	A	B	Artikelnummer
Assortiment compleet	-	1x	<b>28.070.081.00</b>
<b>Inhoud 28.070.081.00</b>			
Insteekhuls 4 mm	6x1	100x	<b>28.8269.20</b>
Insteekhuls 6 mm	8x1 / 9x1,5	100x	<b>28.8269.30</b>
Insteekhuls 8 mm	10x1 / 11x1,5	50x	<b>28.8269.40</b>
Insteekhuls 7,5 mm	10x1,25	50x	<b>28.8269.45</b>
Insteekhuls 9 mm	12x1,5	100x	<b>28.8269.50</b>
Insteekhuls 12 mm	15x1,5 / 16x2	50x	<b>28.8269.60</b>
Insteekhuls 5 mm	8x1,5	100x	<b>28.8269.80</b>
Insteekhuls 7 mm	10x1,5	50x	<b>28.8296.00</b>



## Assortimentsdoos afdichtingsringen

Assortimentsdoos met verschillende maten afdichtingsringen (aluminium, messing en O-ringen).

A = Afmeting

B = Aantal

Omschrijving	A	B	Artikelnummer
Assortiment compleet	-	1x	<b>28.070.082.00</b>
<b>Inhoud 28.070.082.00</b>			
Dichtring aluminium	M16	50x	<b>28.8199.30</b>
Dichtring aluminium	M22	50x	<b>28.8199.50</b>
Messingring	M12	25x	<b>28.8230.00</b>
O-ring	M12	100x	<b>28.8231.00</b>
Messingring	M22	100x	<b>28.8233.00</b>
O-ring	M22	100x	<b>28.8234.00</b>
Messingring	M14	25x	<b>28.8239.00</b>
O-ring	M14	100x	<b>28.8240.00</b>
Messingring	M16	100x	<b>28.8242.00</b>
O-ring	M16+M18	100x	<b>28.8243.00</b>
Messingring	M18	25x	<b>28.8245.00</b>



## Assortimentsdoos snelkoppelingen

Assortimentsdoos met verschillende maten snelkoppelingen.

A = Afmeting

B = Aantal

Omschrijving	A	B	Artikelnummer
Assortiment compleet	-	1x	<b>28.070.083.00</b>
<b>Inhoud 28.070.083.00</b>			
Snelkoppeling	4-4	5x	<b>28.8658.00</b>
Snelkoppeling	5-5	5x	<b>28.8659.00</b>
Snelkoppeling	6-6	5x	<b>28.8660.00</b>
Snelkoppeling	8-8	5x	<b>28.8661.00</b>
Snelkoppeling	9-9	2x	<b>28.8676.00</b>
Snelkoppeling	10-10	4x	<b>28.8662.00</b>
Snelkoppeling	11-11	2x	<b>28.8677.00</b>
Snelkoppeling	12-12	2x	<b>28.8663.00</b>
Snelkoppeling	15-15	1x	<b>28.8678.00</b>
Snel T-koppeling	4-4	1x	<b>28.8670.00</b>
Snel T-koppeling	5-5	1x	<b>28.8671.00</b>
Snel T-koppeling	6-6	1x	<b>28.8672.00</b>
Snel T-koppeling	8-8	1x	<b>28.8673.00</b>
Snel T-koppeling	10-10	1x	<b>28.8674.00</b>
Snel T-koppeling	12-12	1x	<b>28.8675.00</b>
Leidingknipper	-	1x	<b>32.0992</b>



## Assortimentsdoos snijringen toebehoren

Assortimentsdoos met verschillende maten snijringen, fiberringen en drukringen.

A = Afmeting

B = Aantal

Omschrijving	A	B	Artikelnummer
Assortiment compleet	-	1x	<b>28.070.088.00</b>
<b>Inhoud 28.070.088.00</b>			
Snijring	6 mm	20x	<b>28.8200.00</b>
Snijring	8 mm	20x	<b>28.8201.00</b>
Snijring	10 mm	20x	<b>28.8202.00</b>
Snijring	12 mm	20x	<b>28.8203.00</b>
Snijring voor luchtspiraal	12 mm	5x	<b>28.5527</b>
Fiberring	15 mm	20x	<b>28.8216.00</b>
Snijring	15 mm	10x	<b>28.8204.00</b>
Drukkring	15 mm	10x	<b>28.8211.00</b>
Snijring	16 mm	4x	<b>28.8206.00</b>
Drukkring	16 mm	4x	<b>28.8213.00</b>



## Assortimentsdoos koperen ringen

Assortimentsdoos met verschillende maten koperen ringen.  
DIN 7603A

A = Afmeting  
B = Aantal

Omschrijving	A	B	Artikelnummer
Assortiment compleet	-	1x	<b>28.070.089.00</b>
<b>Inhoud 28.070.089.00</b>			
Koperen ring	5x9x1,0	50x	<b>28.8695.00</b>
Koperen ring	6x12x1,0	50x	<b>28.8695.94</b>
Koperen ring	8x12x1,0	50x	<b>28.8695.95</b>
Koperen ring	10x14x1,0	50x	<b>28.8696.00</b>
Koperen ring	12x16x1,0	50x	<b>28.8695.96</b>
Koperen ring	14x18x1,5	50x	<b>28.8698.00</b>
Koperen ring	16x20x1,5	50x	<b>28.8699.00</b>
Koperen ring	18x24x1,5	50x	<b>28.8695.97</b>
Koperen ring	20x24x1,5	50x	<b>28.8695.98</b>
Koperen ring	22x29x1,5	50x	<b>28.8695.99</b>



## Assortimentsdoos Voss-koppelingen

Assortimentsdoos met verschillende maten en soorten Voss-230 koppelingen, o.a. voor DAF.

A = Afmeting

B = Aantal

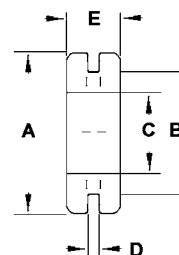
Omschrijving	A	B	Artikelnummer
Assortiment compleet	-	1x	28.070.072.00
<b>Inhoud 28.070.072.00</b>			
Rechte koppeling	6x1 / NG8	2x	28.0230005000
Rechte koppeling	9x1,5 / NG8	2x	28.0230015000
Rechte koppeling	9x1,5 / NG12	2x	28.0230035000
Rechte koppeling	12x1,5 / NG12	2x	28.0230045000
Rechte koppeling	16x2 / NG12	1x	28.0229915000
T-koppeling	12x1,5 / NG12	1x	28.0230535000
Kniekoppeling	6x1 / NG8	1x	28.0230105000
Kniekoppeling	9x1,5 / NG8	2x	28.0230115000
Kniekoppeling	9x1,5 / NG12	2x	28.0230135000
Kniekoppeling	12x1,5 / NG12	2x	28.0230145000
Wartelmoer	16x1,5 / NG8	4x	28.0062029900
Reparatieset	NG8	6x	28.0230759900
Reparatieset	NG12	6x	28.0230769900
Wartelmoer	22x1,5 / NG12	4x	28.0062039900
Adapter	16x1,5 / NG8	1x	28.0230585000
Adapter	22x1,5 / NG12	1x	28.0230835000
Adapter	16x1,5 / NG8	1x	28.0229785000
Eindkoppeling	NG12	1x	28.0230365000
Eindkoppeling	NG8	1x	28.0230355000



## Assortimentsdoos doorvoertules

Assortimentsdoos met verschillende maten doorvoertules.  
200 delig

A = Buiten Ø  
B = Gat Ø  
C = Binnen Ø  
D = Groef dikte  
E = Dikte



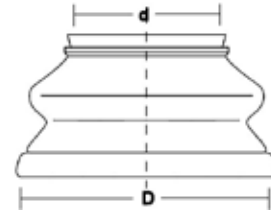
Omschrijving	A	B	C	D	E	Artikelnummer
Assortiment compleet	-	-	-	-	1x	<b>39.070.066.00</b>
<b>Inhoud 28.070.066.00</b>						
25x Doorvoertules	9,5	6,4	4,0	1,6	6,4	<b>39.RG2</b>
25x Doorvoertules	11,0	8,0	5,5	1,6	5,5	<b>39.RG3</b>
25x Doorvoertules	14,2	9,5	8,0	1,6	4,75	<b>39.RG4</b>
25x Doorvoertules	14,2	11,0	8,0	1,6	4,75	<b>39.RG5</b>
25x Doorvoertules	16,0	12,5	8,0	1,6	6,4	<b>39.RG6</b>
25x Doorvoertules	19,0	14,2	11,0	1,6	6,4	<b>39.RG7</b>
25x Doorvoertules	22,0	17,5	12,5	1,6	6,4	<b>39.RG8</b>
25x Doorvoertules	25,5	19,5	15,5	1,6	6,4	<b>39.RG9</b>



## Assortimentsdoos stofhoezen voor stuurkogels

Assortimentsdoos met verschillende maten stofhoezen voor stuurkogels.

A = Grootte  
d = Afmeting  
D = Afmeting  
C = Aantal



Omschrijving	A	d	D	C	Artikelnummer
Assortiment compleet	-			1x	<b>18.02010</b>
<b>Inhoud 18.02010</b>					
Stofhoes	27/20	15	37	6x	<b>18.02000</b>
Stofhoes	30/20 30/40	20/17	39	10x	<b>18.02002</b>
Stofhoes	35/20 35/40	24/19	44	10x	<b>18.02004</b>
Stofhoes	40/20 40/40	27/24	50	10x	<b>18.02006</b>
Stofhoes	50/20	35	62	4x	<b>18.02007</b>
Stofhoes	50/40	27	62	2x	<b>18.02008</b>
Tube vet 50 gram				1x	<b>18.02011</b>



## Assortimentsdoos afsluitdoppen

Assortimentsdoos met verschillende maten afsluitdoppen.

- Voor koudemiddelslang
- Deze doppen worden gebruikt om de airco installatie gedurende onderhoudswerkzaamheden te beschermen tegen het binnendringen van vuil en vocht

A = Afmeting

B = Aantal

Omschrijving	A	B	Artikelnummer
Assortiment compleet	-	1x	<b>76.070.599</b>
<b>Inhoud 76.070.599</b>			
Schroefdop	MF 9/16	20x	<b>76.070.599.010</b>
Schroefdop	MF 5/8"	15x	<b>76.070.599.015</b>
Schroefdop	MF 3/4"	10x	<b>76.070.599.020</b>
Schroefdop	MF 7/8"	10x	<b>76.070.599.025</b>
Schroefdop	FF 9/16"	20x	<b>76.070.599.030</b>
Schroefdop	FF 5/8"	10x	<b>76.070.599.035</b>
Schroefdop	FF 3/4"	10x	<b>76.070.599.040</b>
Schroefdop	FF 7/8"	10x	<b>76.070.599.045</b>
Schroefdop	7,6-9,4 mm	10x	<b>76.070.599.050</b>
Afsluitdop	8,4-10,2 mm	10x	<b>76.070.599.055</b>
Afsluitdop	11,3-13,1 mm	10x	<b>76.070.599.060</b>
Afsluitdop	20,7-23,5 mm	10x	<b>76.070.599.065</b>

## Assortimentsdoos smeernippels

Assortimentsdoos met verschillende maten smeernippels.



A = Afmeting  
B = Aantal

Omschrijving	A	B	Artikelnummer
Assortiment compleet	-	1x	<b>76.P16 090</b>
<b>Inhoud 76.P16 090</b>			
Smeernippel 180	M 6x1	25	<b>25.M6x1</b>
Smeernippel 180	M 8x1	25	<b>25.M8x1</b>
Smeernippel 180	M 10x1	15	<b>25.M10x1</b>
Smeernippel 180	G 1/8"	15	<b>25.G1/8</b>
Smeernippel 45	M 6x1	10	<b>25.M6x1,45</b>
Smeernippel 45	M 8x1	10	<b>25.M8x1,45</b>
Smeernippel 45	M 10x1	5	<b>25.M10x1,45</b>
Smeernippel 45	G 1/8"	5	<b>25.G1/8,45</b>
Smeernippel 90	M 6x1	10	<b>25.M6x1,90</b>
Smeernippel 90	M 8x1	10	<b>25.M8x1,90</b>
Smeernippel 90	M 10x1	5	<b>25.M10x1,90</b>
Smeernippel 90	G 1/8"	5	<b>25.G1/8x90</b>



## Assortimentsdoos O-ringen

Assortimentsdoos met verschillende maten O-ringen.

- O-ringen voor onderhouds- en reparatie werkzaamheden aan de aircoinstallatie van trucks en transporters
- Inhoud 17 verschillende o-ringen, totaal 330-delig

A = Diameter binnen  
B = Diameter buiten  
C = Aantal

Omschrijving	A	B	C	Artikelnummer
Assortiment compleet	-		1x	<b>76.070.601</b>
<b>Inhoud 76.070.601</b>				
O-ringen Hose Fitting	7	11	20x	<b>76.070.601.10</b>
O-ringen Hose Fitting	10	14	20x	<b>76.070.601.15</b>
O-ringen York Flange	19	24	20x	<b>76.070.601.20</b>
O-ringen R4 Serv. VLV	21	29	20x	<b>76.070.601.25</b>
O-ringen GM Orifice Tube	6	11	20x	<b>76.070.601.30</b>
O-ringen Compr. Fitting	9	13	20x	<b>76.070.601.35</b>
O-ringen York Tube-O serv	14	19	10x	<b>76.070.601.40</b>
O-ringen Hose Fitting	17	21	20x	<b>76.070.601.45</b>
O-ringen FX105V Rear	6	9	20x	<b>76.070.601.50</b>
O-ringen Ford Orifice	7	11	20x	<b>76.070.601.55</b>
O-ringen York Rotolock	16	19	20x	<b>76.070.601.60</b>
O-ringen GM serv. VLV	20	27	20x	<b>76.070.601.65</b>
O-ringen Capillary Tube	4	8	21x	<b>76.070.601.70</b>
O-ringen VIR Liq. Bleed	4	8	20x	<b>76.070.601.75</b>
O-ringen Toyota Hose	7	10	20x	<b>76.070.601.80</b>
O-ringen Hose fitting	14	18	20x	<b>76.070.601.85</b>
O-ringen SWP Serv. VLV	19	24	20x	<b>76.070.601.90</b>



## Assortimentsdoos Raufoss koppelingen

Assortimentsdoos met verschillende maten en soorten Raufoss koppelingen.

A = Leidingdiameter x wanddikte

B = Schroefdraadmaat

C = Snelaansluiting

D = Sleutelwijdte

E = Aantal

Omschrijving	A	B	C	D	E	Artikelnummer
Assortimentsdoos	-	-	-	-	1x	<b>28.070.700.0</b>
<b>Inhoud 28.070.700.0</b>						
Koppeling 45°	-	M16 x 1,5	P5	-	4x	<b>28.6832</b>
Koppeling haaks	-	M16 x 1,5	P5	-	4x	<b>28.6833</b>
L-koppeling	-	M16 x 1,5	P5	-	4x	<b>28.6834</b>
T-koppeling	-	M16 x 1,5	P5	-	4x	<b>28.6835</b>
F-koppeling	-	M16 x 1,5	P5	-	2x	<b>28.6845</b>
Inschroefkoppeling	-	M12 x 1,5	P5	18	4x	<b>28.7012</b>
Inschroefkoppeling	-	M16 x 1,5	P5	22	6x	<b>28.7016</b>
Inschroefkoppeling	-	M22 x 1,5	P5	28	4x	<b>28.7017</b>
Inschroefkoppeling	6 x 1,0	M16 x 1,5	-	22	4x	<b>28.7216</b>
Inschroefkoppeling	8 x 1,0	M12 x 1,5	-	18	8x	<b>28.7232</b>
Inschroefkoppeling	8 x 1,0	M16 x 1,5	-	22	6x	<b>28.7236</b>
Inschroefkoppeling	10 x 1,0	M16 x 1,5	-	22	6x	<b>28.7306</b>
Inschroefkoppeling	10 x 1,0	M22 x 1,5	-	28	6x	<b>28.7307</b>
Inschroefkoppeling	12 x 1,5	M16 x 1,5	-	22	6x	<b>28.7376</b>
Inschroefkoppeling	12 x 1,5	M22 x 1,5	-	28	6x	<b>28.7377</b>
Inschroefkoppeling	15 x 1,5	M22 x 1,5	-	28	4x	<b>28.7447</b>
Inschroefkoppeling	16 x 2,0	M22 x 1,5	-	28	4x	<b>28.7457</b>
Inschroefkoppeling	18 x 2,0	M22 x 1,5	-	28	4x	<b>28.7477</b>
Afdichtstop	-	M12 x 1,5	-	-	4x	<b>28.7605</b>
Afdichtstop	-	M16 x 1,5	-	-	4x	<b>28.7607</b>
Afdichtstop	-	M22 x 1,5	-	-	4x	<b>28.7608</b>
Verbindingssok	-	M16 x 1,5	-	20	8x	<b>28.7743</b>
Testaansluiting	-	M16 x 1,5	-	22	4x	<b>28.7776</b>
Testaansluiting	-	M22 x 1,5	-	28	4x	<b>28.7777</b>
Schotkoppeling	-	M22 x 1,5	-	28	3x	<b>28.7992</b>
Schotkoppeling	-	M22 x 1,5	-	28	3x	<b>28.8907</b>



## Assortimentsdoos kabelschoenen

Assortimentsdoos met verschillende maten en soorten kabelschoenen.  
551 delig

A = Afmeting  
B = Aantal

Omschrijving	A	B	Artikelnummer
Assortiment compleet	-	1x	<b>39.070.050.00</b>
<b>Inhoud 39.070.050</b>			
Vlaksteker rood	6,3 mm	10x	<b>39.10.540</b>
Vlakstekerhuls rood	6,6 mm	15x	<b>39.10.541</b>
Doorverbinder rood	4,0 mm	15x	<b>39.10.545</b>
Rondsteker rood	4,0 mm	10x	<b>39.10.547</b>
Rondstekerhuls rood	4,0 mm	10x	<b>39.10.548</b>
Vlakstekerhuls rood	6,6/6,3 mm	25x	<b>39.10.561</b>
Ringkabelschoen rood	M4	25x	<b>39.10.535</b>
Ringkabelschoen rood	M5	25x	<b>39.10.557</b>
Ringkabelschoen rood	M6	25x	<b>39.10.636</b>
Vorktong rood	M4	25x	<b>39.10.644</b>
Vorktong rood	M5	25x	<b>39.10.645</b>
Vlakstekerhuls rood	5,0 mm	25x	<b>39.10.741</b>
Vlakstekerhuls rood	6,5 mm	15x	<b>39.11.541</b>
Vlakstekerhuls blauw	6,6 mm	50x	<b>39.10.542</b>
Doorverbinder blauw	4,5 mm	25x	<b>39.10.546</b>
Rondstekerhuls blauw	5,0 mm	25x	<b>39.10.549</b>
Rondsteker blauw	5,0 mm	25x	<b>39.10.550</b>
Vlakstekerhuls blauw	6,8/6,3 mm	25x	<b>39.10.562</b>
Ringkabelschoen blauw	M4	25x	<b>39.10.654</b>
Ringkabelschoen blauw	M5	25x	<b>39.10.655</b>
Ringkabelschoen blauw	M6	25x	<b>39.10.656</b>
Vorktong blauw	M4	25x	<b>39.10.664</b>
Vorktong blauw	M5	25x	<b>39.10.665</b>
Vlaksteker blauw	6,3 mm	15x	<b>39.10.740</b>
Vlakstekerhuls blauw	6,6 mm	15x	<b>39.11.542</b>
Kabelschoentang		1x	<b>39.90.021</b>



## Assortimentsdoos zekeringen

Assortimentsdoos met verschillende maten en soorten zekeringen.

A = Amperage  
B = Kleur / Afmeting  
C = Aantal

Omschrijving	A	B	C	Artikelnummer
Assortiment compleet	-		1x	<b>41.070.099.00</b>
<b>Inhoud 41.070.099.00</b>				
Mini zekering	5	Geel	10x	<b>41.9973</b>
Mini zekering	7,5	Bruin	20x	<b>41.9974</b>
Mini zekering	10	Rood	20x	<b>41.9975</b>
Mini zekering	15	Blauw	20x	<b>41.9976</b>
Mini zekering	20	Geel	20x	<b>41.9977</b>
Glaszekering	2	20x5	25x	<b>41.9850</b>
Glaszekering	5	20x5	25x	<b>41.9851</b>
Glaszekering	10	20x5	25x	<b>41.9852</b>
Glaszekering	2	32x6,3	25x	<b>41.9860</b>
Glaszekering	5	32x6,3	25x	<b>41.9861</b>
Glaszekering	10	32x6,3	25x	<b>41.9862</b>
Glaszekering	15	32x6,3	25x	<b>41.9863</b>
Glaszekering	20	32x6,3	25x	<b>41.9864</b>
Glaszekering	25	32x6,3	25x	<b>41.9865</b>
Glaszekering	30	32x6,3	25x	<b>41.9866</b>
Glaszekering	35	32x6,3	25x	<b>41.9867</b>
Steekzekering	2	Paars	10x	<b>41.9938</b>
Steekzekering	5	Licht bruin	10x	<b>41.9939</b>
Steekzekering	7,5	Bruin	20x	<b>41.9940</b>
Steekzekering	10	Rood	20x	<b>41.9941</b>
Steekzekering	15	Blauw	20x	<b>41.9942</b>
Steekzekering	20	Geel	20x	<b>41.9944</b>
Steekzekering	25	Wit	20x	<b>41.9945</b>
Steekzekering	30	Groen	20x	<b>41.9946</b>
Steekzekeringtrekker			1x	<b>41.9915</b>
Zekeringhouders			6x	<b>41.9914</b>
Steekzekeringhouder			6x	<b>41.9929</b>